

Flexitime

Testimonials



Flexitime®
L'importanza del dettaglio.

La salute orale nelle migliori mani.



KULZER
MITSUI CHEMICALS GROUP

Flexitime® Preciso in tutte le tecniche d'impronta

Caratteristiche e Vantaggi

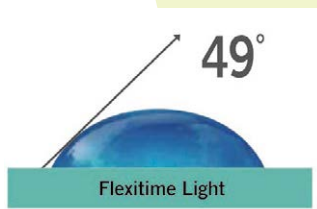
ATS

La Advanced ThermaSense Formula accelera la reazione di polimerizzazione alla temperatura di 37°: il tempo di lavorazione va **da 1 min. fino a 2 min. 30 sec.** mentre il tempo di indurimento in bocca è **sempre di 2 min. 30 sec.**



BAGNABILITÀ

L'angolo di bagnabilità è la capacità che un materiale ha di adattarsi in un campo umido riducendo l'angolo di contatto acqua-silicone. Minore è l'angolo di bagnabilità, maggiore è la precisione dell'impronta. Flexitime Light ha un angolo di bagnabilità di 49°. Gli angoli di contatto di una goccia d'acqua su Flexitime® Light Flow sono a livello del Polietere e dimostrano che Flexitime® performa molto bene nei solchi umidi.



SCORREVOLEZZA

La scorrevolezza è la capacità che i materiali flow hanno di “fluire” lungo le superfici, garantendo in questo modo la rilevazione di tutti i dettagli contenuti nella preparazione. A tal proposito nel poster presentato al XXIX AIOP di Bologna, dall'Università di Ancona

FLOW PROPERTIES OF 12 IMPRESSION MATERIALS USING SHARK-FIN TEST si legge:

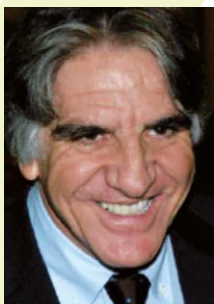
“The flow properties of different impression materials vary according to their viscosity. The Flexitime Light Flow shows better results in comparison to all other flow materials”.

(E. Coccia, G. Bonci, G. Massaria, G. Rappelli).



Fonte: Geis-Gerstorfer, J.: Hochaufgelöste KontaktwinkelMessungen, University of Tübingen, Germany, May 2009, data on file.

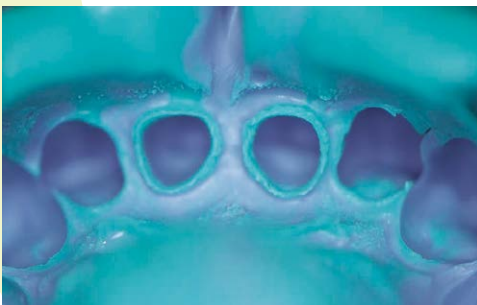
Flexitime® Semplice e affidabile in tutte le situazioni cliniche



Impronta monofase bicomponente Heavy + Light ● ●

“Ho scelto Flexitime per l’eccezionale scorrevolezza del Light Flow che permette di riprodurre in modo straordinario ogni dettaglio della preparazione.”

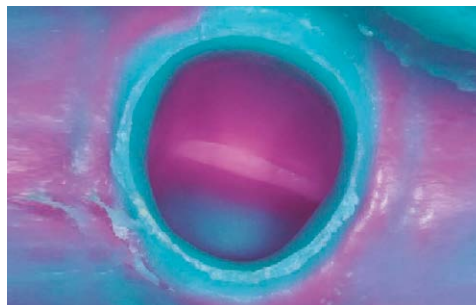
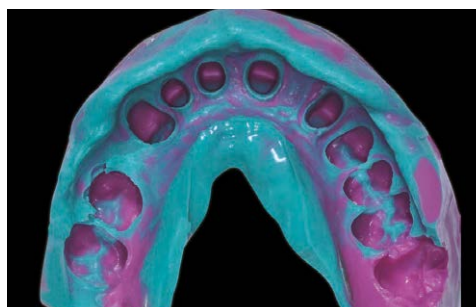
DR. IGNAZIO LOI



Impronta monofase bicomponente Monophase + Light ● ●

“Ho provato molti materiali d’impronta, ma lavoro con Flexitime perché mi offre in un unico materiale, tempi di lavorazione adeguati e tempi di indurimento rapidi. Un connubio estremamente comodo sia per il professionista che per il paziente... con una capacità straordinaria del Light Flow di scorrere nel solco...”

DR. MARCO VENEZIANI



Flexitime® Semplice e affidabile in tutte le situazioni cliniche



Impronta monofase bicomponente Monophase + Light

“Ho scelto Flexitime perché ho trovato un Light Flow dalla scorrevolezza straordinaria e con una resistenza alla lacerazione molto elevata. Da quando lo associo al Monophase, ho eliminato le stirature e posso osservare delle belle sfumature nella delicata transizione tra le due viscosità.”

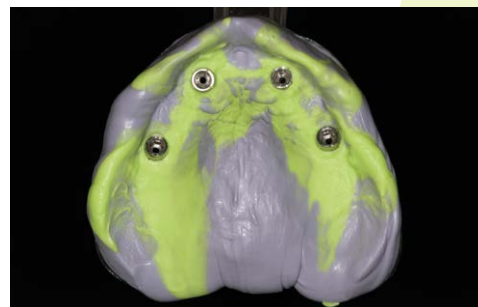
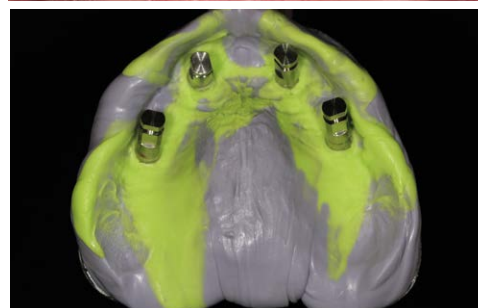
DR. STEFANO LOMBARDO



Impronta monofase bicomponente Heavy + Medium

“Da molti anni ormai, utilizzo esclusivamente Flexitime, anche nelle impronte su impianti! Affido alla rigidità del Flexitime Heavy Tray tutte le mie riabilitazioni, anche su arcate complete. Associo sempre un medium flow oppure un light flow con la tecnica sandwich per riprodurre fedelmente l'architettura gengivale.”

DR. STEFANO LOMBARDO



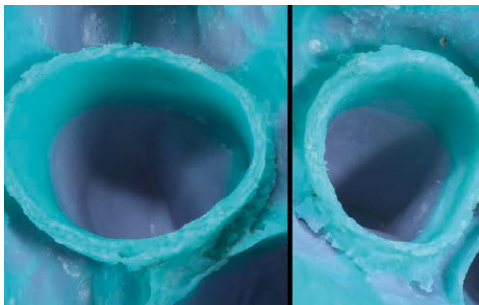
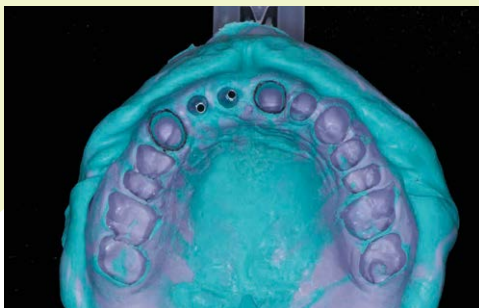
Flexitime® Un materiale adatto ad ogni esigenza clinica



Impronta monofase bicomponente Heavy + Light ●●

“Ho scelto Flexitime perché l'Heavy ha una viscosità ideale per il portaimpronte mentre il Light ha fluidità, scorrevolezza e bagnabilità, ideali per leggere in profondità nel solco gengivale ogni dettaglio della preparazione, dimostrando un'ottima resistenza allo strappo.”

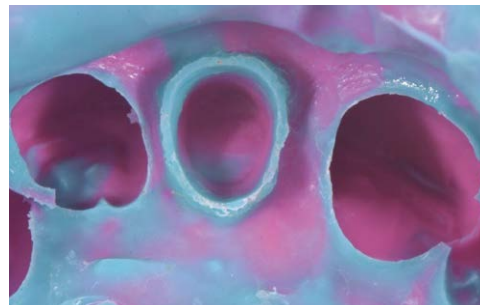
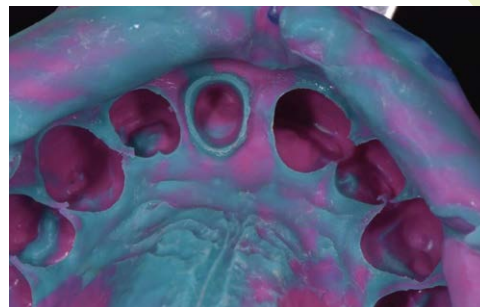
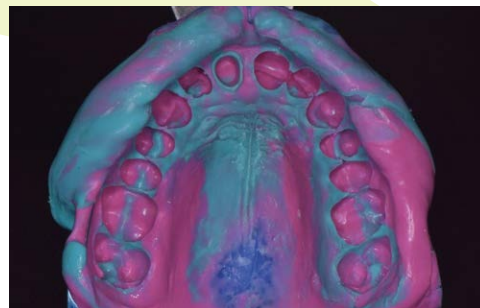
DR. LORENZO VANINI



Impronta monofase bicomponente Monophase + Light ●●

“Nella mia routine protesica l'impronta analogica è ormai sinonimo di Flexitime. L'insuperabile fluidità e scorrevolezza del light flow e la splendida integrazione con l'heavy e il monophase uniti alla precisione ed alla flessibilità dei tempi di lavorazione lo rendono il materiale ideale per ogni ambito d'utilizzo protesico-implantare.”

DR. GIOVANNI BETTEGA



Flexitime®

designed by cow-farm.com

DEL19-04

Materiale ad uso esclusivo del personale sanitario.



Kulzer srl
Via Console Flaminio, 5/7
20134 Milano
Tel. 02 210094.1
Fax 02 210094.282
info-italy@kulzer-dental.com

©2019 Kulzer GmbH. All Rights Reserved.

kulzer-dental.it